

KURZ - OFFERTE

Baugrundstück für ein Einfamilienhaus Owiesenstraße 66, 68 Hamburg/Bramfeld

Lage:	Das Grundstück in bevorzugter Sackgassenendlage befindet sich in unmittelbarer Nachbarschaft zum Grüngürtel längs der Seebek. Das Wohnumfeld bildet eine gewachsene Nachbarschaft mit überwiegender Einzelhausbebauung. Einkaufsmöglichkeiten befinden sich in kurzer Entfernung in der Steilshooper Allee und der Bramfelder Chaussee. Die Hamburger Innenstadt ist von der nahen U-Bahn Wandsbek-Gartenstadt schnell zu erreichen. Sämtliche Schulformen sind in der näheren Umgebung vorhanden. Der Bramfelder See und der Lauf der Seebek bieten ein umfangreiches Freizeit- und Naherholungsangebot.
Flurstück:	2698 teilweise
Grundstücksnummer:	3547
Grundstücksgröße ca.:	1.331 m ²
Preis je m ² :	€ 133,--
Kaufpreis ca.:	€ 164.417,--
Baurechtliches und Planung:	Das Grundstück ist im Bebauungsplan Bramfeld 14 teilweise mit WR I, teilweise als Grünfläche ausgewiesen. Innerhalb der im beigefügten Lageplan dargestellten Baugrenze ist ein Einfamilienhaus mit einem Vollgeschoss und ausgebautem Dachgeschoss realisierbar. Bei der Überplanung des Grundstücks ist zu berücksichtigen, dass Hinweise auf evtl. Weichschichten im Boden (Torf, Klei, Mudde) bestehen und dass das Oberflächenwasser direkt in die Seebek einzuleiten ist. Die Freigabe des Kampfmittelräumdienstes liegt bereits vor.
Erschließung:	Das Grundstück wird einschließlich der Beiträge für die erstmalige endgültige Herstellung der Straße sowie des Sielbaubeitrags für das Schmutzwassersiel (excl. Beiträge für Regenwassersiel) verkauft.
Besonderheiten:	Die Zuwegung des Grundstücks erfolgt über die insgesamt ca. 191 m ² großen Flurstücksteile 2698-2 und 2698-4; der Flurstücksanteil ist mit einem reduzierten M ² -Preis im Gesamtkaufpreis enthalten. Im Bereich der Zuwegungsfläche befindet sich ein Regenwassersiel, das im Grundbuch des Grundstücks per Dienstbarkeit (Sielrecht/Baubeschränkung) gesichert ist.
Provision:	Bei Vertragsabschluss hat der Käufer/Erbbauerechtsnehmer an die PMC Immobilienmanagement GmbH eine Provision in Höhe von 2,96% inkl. gesetzl. MwSt. des Kaufpreises/des zugrunde gelegten Grundstückswertes im Erbbaurechtsvertrag zu zahlen. Die Provision ist verdient und fällig mit notarieller Beurkundung des Kaufvertrages/Abschluss des Erbbaurechtsvertrages.
Kaufnebenkosten:	Sind vom Käufer zu tragen.
Hinweis für Makler:	Die Mitbearbeitung durch einen Makler ist ausgeschlossen.

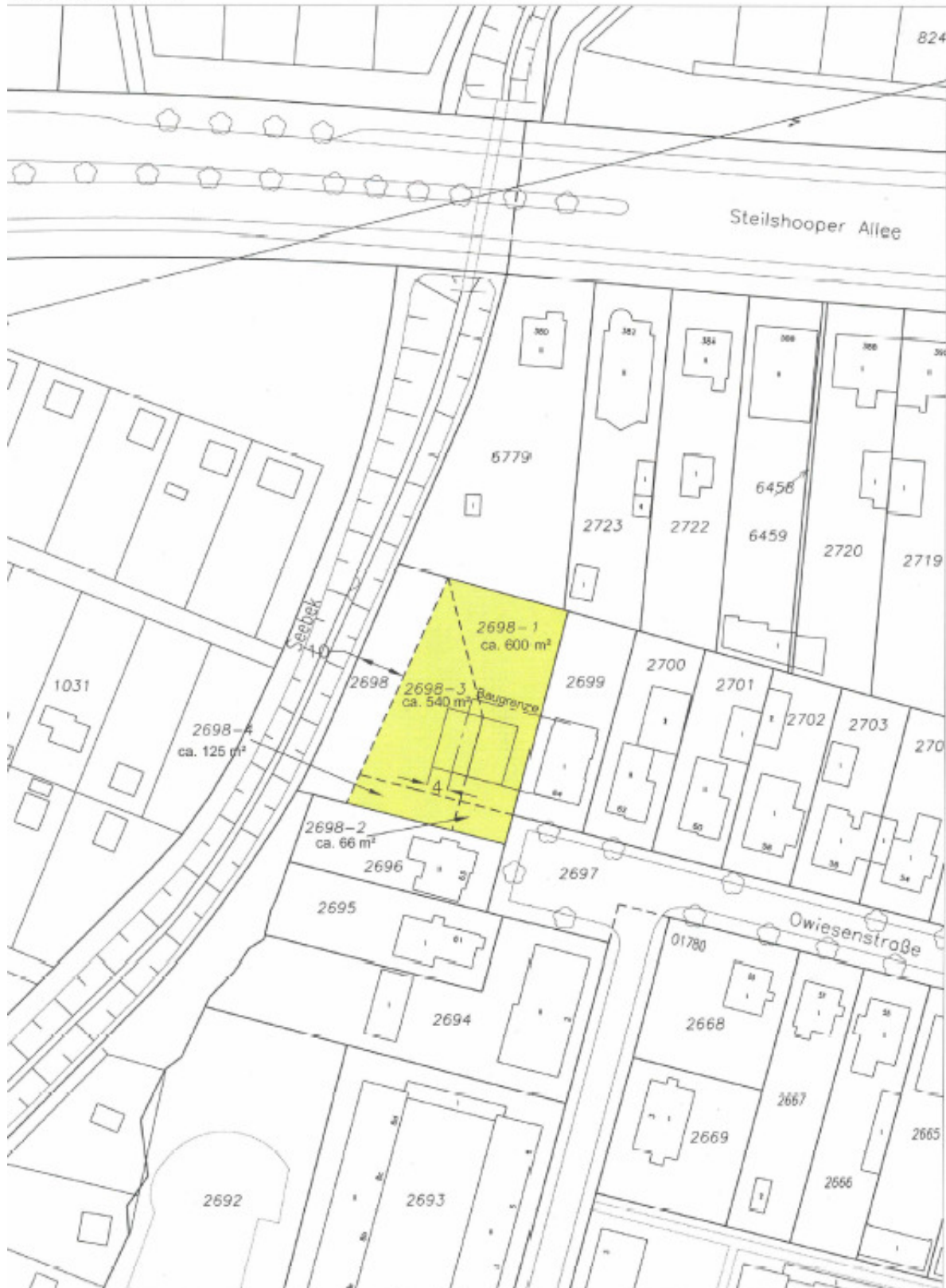
Auszug aus der Liegenschaftskarte

Auszug vom 01.07.2005
Maßstab 1:1000
Gemarkung: Bramfeld
Flurstück(e): 2698 1-4



Finanzbehörde

Liegenschaftsverwaltung
Grundstücksinformation und Vermessung
Kartenblatt: 7042.0
Bearbeiter: Eggersglüß



jede Gewähr für ihre Richtigkeit aus. Auch können wir bei aller Sorgfalt keine Gewähr dafür übernehmen, dass das Angebot im Zeitpunkt des Zugangs der Offerte noch verfügbar ist. Die Kurz-Offerte enthält nur auszugsweise die wesentlichen Informationen des Grundstücksangebotes. Grundlage für die Gebotsabgabe bzw. Grundstücksreservierung ist die ausführliche Information über das Objekt in einem Beratungsgespräch zur Grundstücksreservierung. Zwischenverkauf und Irrtum bleiben vorbehalten.